



## FICHA TÉCNICA

### FLUXÔMETRO DE OXIGÊNIO

FABRICANTE: Andramed Ind.

CÓDIGO: 34100

#### APLICAÇÃO:

Produzido para uso médico hospitalar em unidade de terapia intensiva, sala de recuperação, sala de emergência, quartos hospitalares, pronto socorro e ambulâncias, com a função de ajuste a taxa de fluxo de oxigênio em l/min (litros por minuto) determinado para o tratamento respiratório.

#### PRINCÍPIO DE FUNCIONAMENTO:

O fluxômetro é baseado em um tubo cônico e um flutuador (esfera). O gás entra pela base do tubo cônico, que é graduado, levantando a esfera e indicando o fluxo. A leitura do fluxômetro é feita no meio da esfera.

#### CARACTERÍSTICAS:

- Escala:  
0-15 l/min compensada a pressão de 3,5 Kgf/cm<sup>2</sup> (343 kPa) com subdivisões de 1 l/min.
- Pressão de trabalho:  
Compensado – 3 a 4 Kgf/cm<sup>2</sup> (294 a 392 kPa).
- Conexões compatíveis com os padrões utilizados no mercado com base na norma: ABNT NBR 11906

#### ESPECIFICAÇÕES TÉCNICAS:

- Corpo do fluxômetro: Alumínio cromado;
- Esfera (Flutuador): Aço inox;
- Anel O'ring de vedação: Borracha nitrílica;
- Botão: Poliamida (nylon);
- Borboleta: Poliamida (nylon) com rosca interna em alumínio;
- Bilha interna / externa: Policarbonato cristal;
- Bico: Alumínio cromado.

#### PROCESSO DE ESTERILIZAÇÃO:

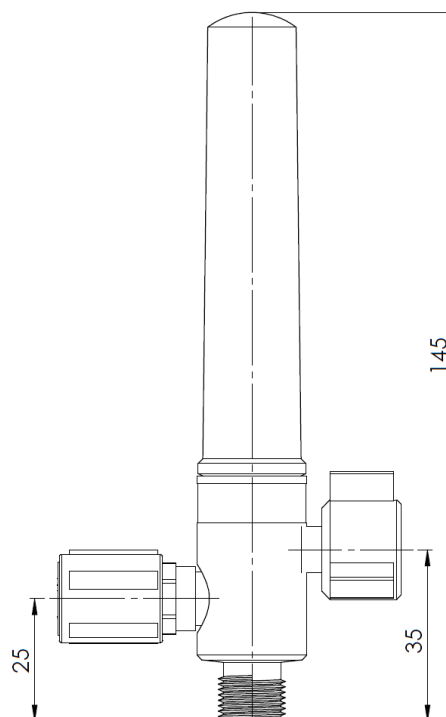
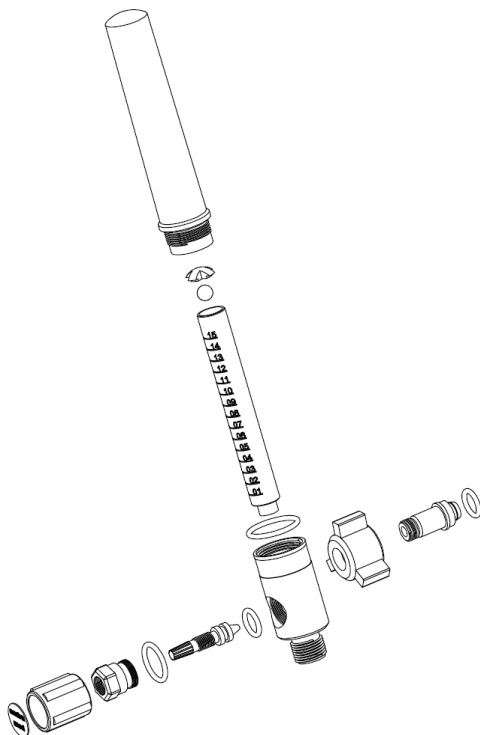
- Utilize um pano limpo e macio umedecido em solução de água e sabão neutro.
- Não utilize álcool, álcool isopropílico ou produtos similares para limpar o equipamento; estes produtos danificam as peças plásticas.
- O produto não suporta temperaturas acima de 60°C, portanto não o submeta à autoclave.

Número de registro do produto no Ministério da Saúde/ANVISA: 80899380001

Responsável Técnico:

Jaqueline Souza de Andrade

CRA SP 150199



ANDRAMED INDÚSTRIA E COMÉRCIO DE PRODUTOS PARA USO MÉDICO

R Públio Pimentel, 535 - Americanópolis - São Paulo, SP - CEP: 04408-000

Tel.: (11)5548-0936 / Email: andramed@andramed.com.br